

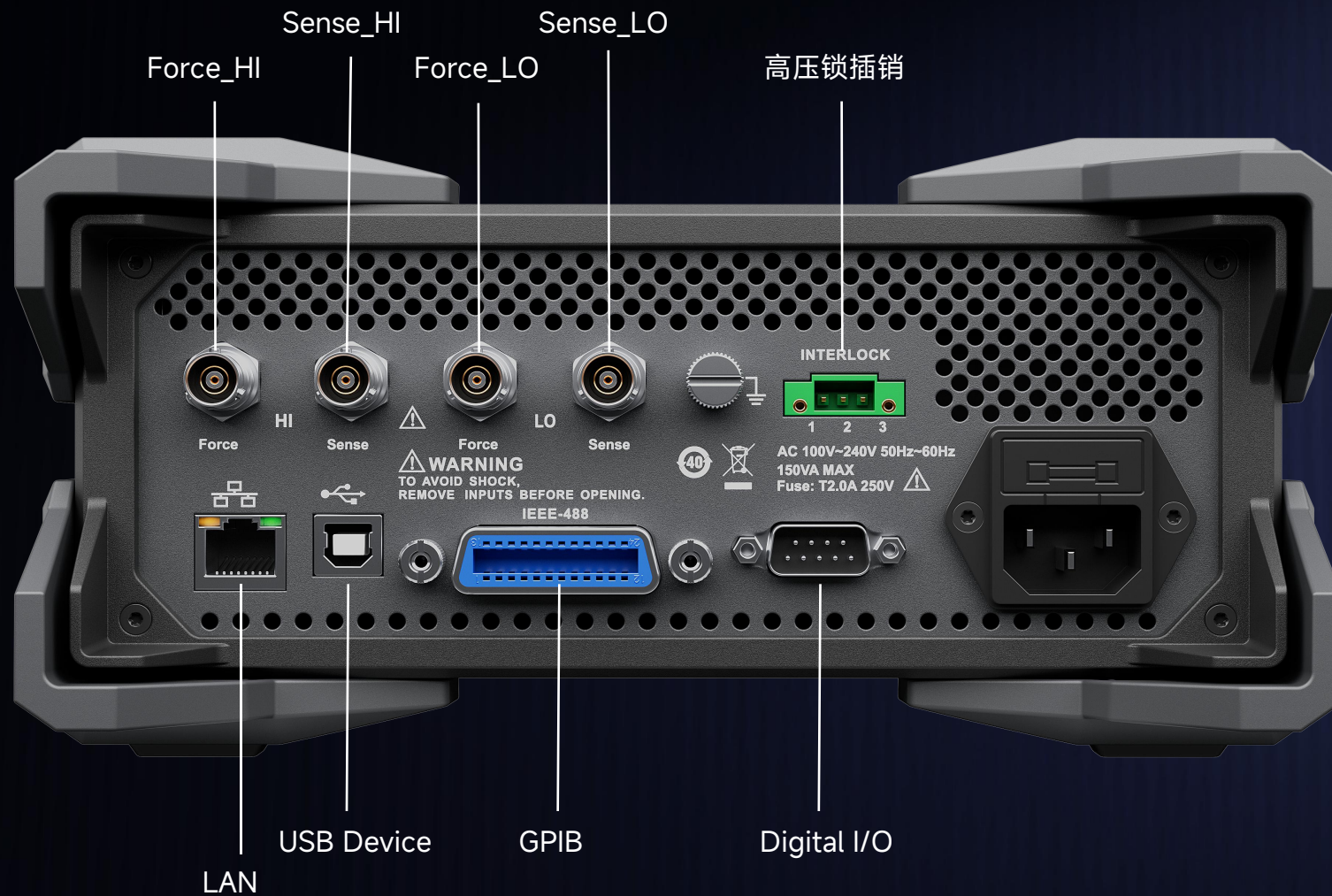
USM3301 数字源表

行业仪器





正面板展示



背面板展示

分辨率

6¹/₂源+6¹/₂表

最小编程及测量分辨率

10fA/10nV

最大输出

300V/1A/30W



基本测量精度
0.012%

最大采集速率
50kS/s



六机合一

电压源

电流源

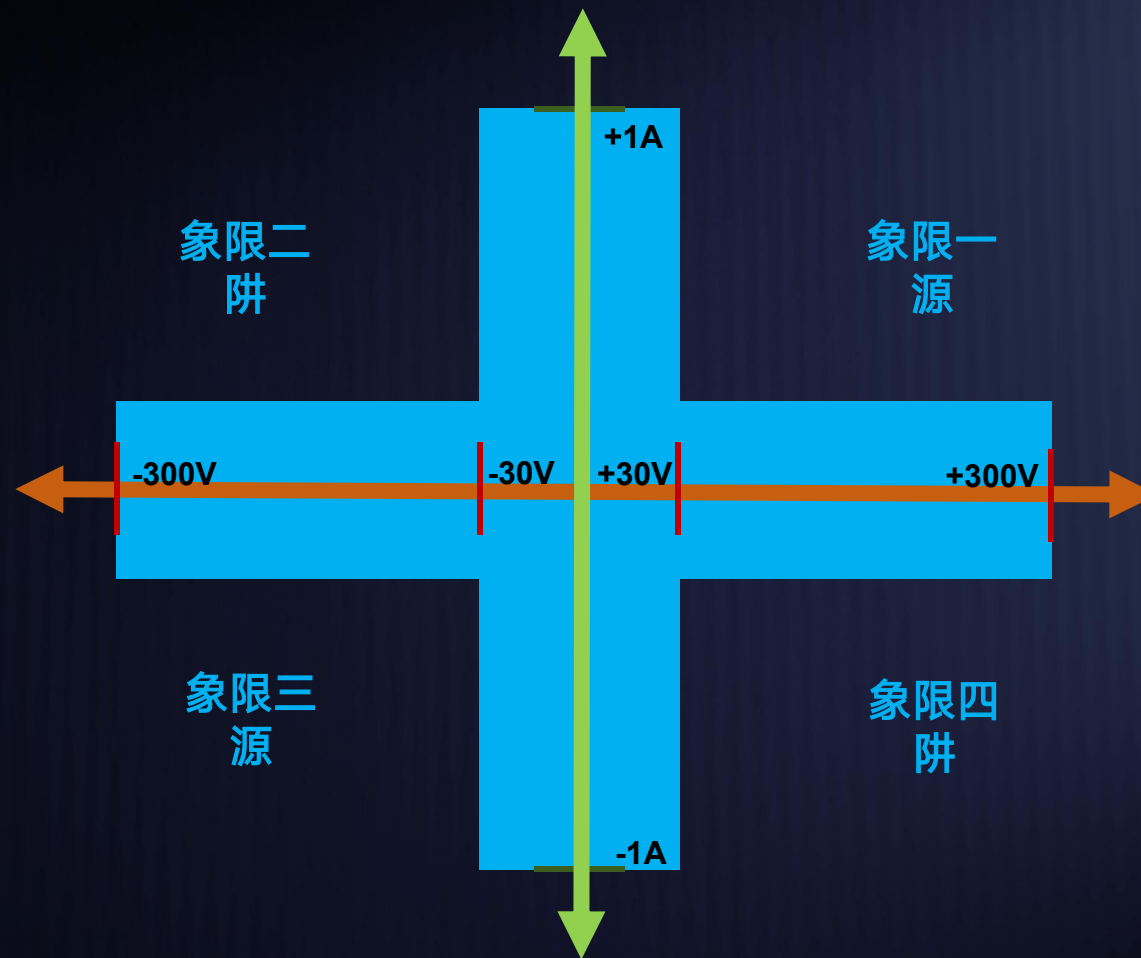
电子负载

电压表

电流表

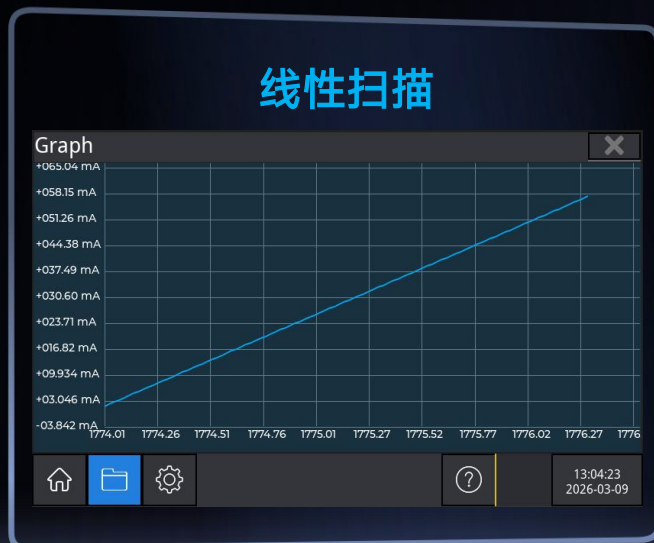
电阻表

全能四象限

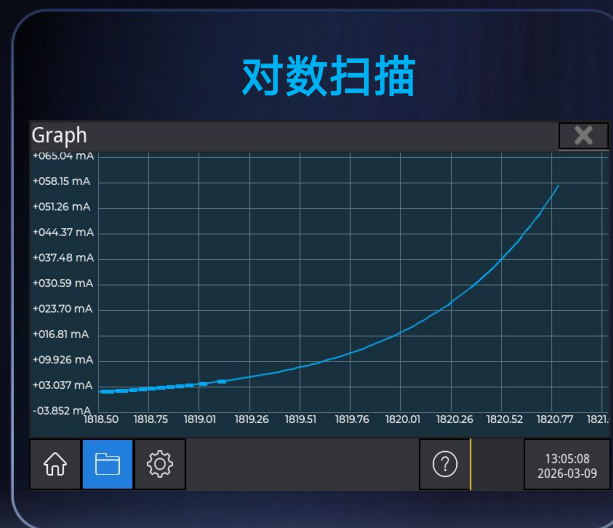


三种扫描模式

线性扫描



对数扫描



列表扫描



多种显示模式

主页显示

MEASURE CURRENT 2-WIRE
+1.001299 A

Range-A 1A >

+04.99999 V

Range-V 30V > Source-V +05.00000 V Limit-A +1.050000 A

Auto or 30mv...300v

[curr]Limit range up-switched, limit...

13:59:15 2026-03-09

坐标图

Graph

+054.85 nA

+048.29 nA

+041.74 nA

+035.19 nA

+028.63 nA

+022.08 nA

+015.53 nA

+08.973 nA

+02.420 nA

-04.134 nA

-010.69 nA

2990.20 2991.72 2993.25 2994.77 2996.30 2997.82 2999.35 3000.88 3002.40 3003.93 3005.46

[curr]Limit level out of range

13:25:28 2026-03-09

直方图

defbuffer1

Count: 601 Min: -5.226e-09 Pk-Pk: 5.461e-08

Avg: -1.823e-10 Max: 4.939e-08 Std: 9.992e-09

533

426

319

213

106

0

< -5.77e-09 8.15e-09 2.21e-08 3.6e-08 > 4.99e-08

[curr]Limit level out of range

13:25:02 2026-03-09

表格

Read Table

Buffer defbuffer1

Index	Time	Reading	Source
601	00:50:04.067291	+049.3860 nA	+1.000000 V
600	00:50:04.044171	+048.3130 nA	+0.999004 V
599	00:50:04.021051	+047.2920 nA	+0.998005 V
598	00:50:03.997931	+046.2920 nA	+0.996994 V
597	00:50:03.974811	+045.2490 nA	+0.995997 V
596	00:50:03.951691	+044.1810 nA	+0.995000 V

[curr]Limit level out of range

13:25:46 2026-03-09

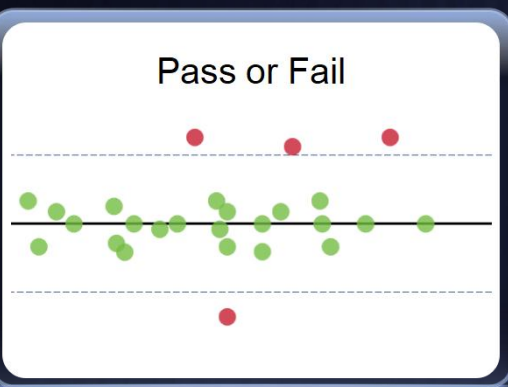
内置数学运算

$mx+b$

$U \gg \text{°C/F}$

Percent

Pass or Fail



Reciprocal

$$G = \frac{1}{R}$$

人性化交互体验



5英寸
高清触摸屏

2U
标准机箱高度

前后面板输出
前香蕉头
后三同轴

丰富接口
USB、LAN、Digital IO、GPIB

标准协议
SCPI

主机 x 1

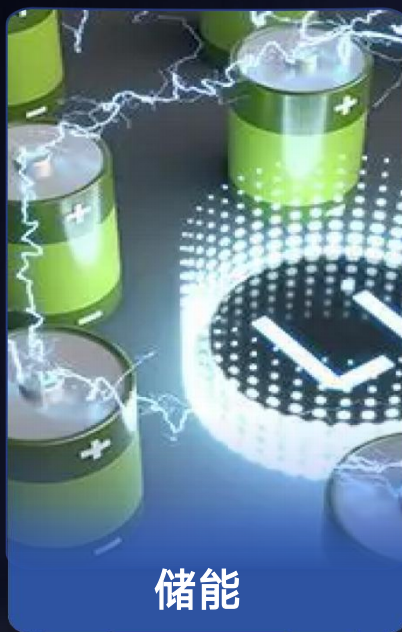
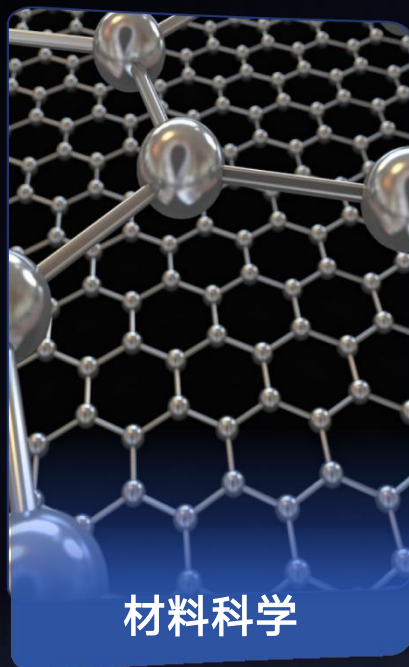
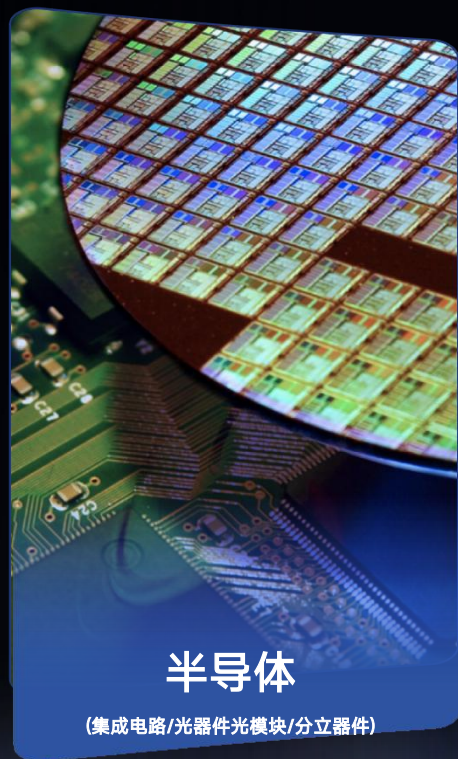


同步触发 1主机+6从机

型号		USM3301									
分辨率		6½源+6½表									
最大采样速率		50kS/s									
电压量程		30mV	300mV	3V	30V	300V					
电压源	最小准确度	±(0.015%+200μV)									
	噪声(RMS)	1μV			10μV	100μV	1mv				
电压测量	最小准确度	±(0.012%+200μV)									
	输入阻抗	>10GΩ									
电流量程		10nA	100nA	1μA	10μA	100μA	1mA	10mA	100mA	1A	
电流源	最小准确度	±(0.02%+15nA)									
	噪声(RMS)	500fA	5pA	40pA	400pA	5nA	40nA	100nA	3μA		
电流测量	最小准确度	±(0.02%+6nA)									
	电压负担	<100μV									
电阻量程		<3Ω	30Ω	300Ω	3kΩ	30kΩ	300kΩ	3MΩ	30MΩ	300MΩ	>300MΩ

品牌	UNI-T	Kei*****
型号	USM3301	2450
分辨率	6½源+6½表	5½源+6½表
最大采样速率	50kS/s	-
电压量程	30mV/300mV/3V/30V/300V	20mV/200mV/2V/20V/200V
电压源最小准确度	±(0.015%+200μV)	±(0.015%+200μV)
电压测量最小准确度	±(0.012%+200μV)	±(0.012%+200μV)
电流量程	10nA/100nA/1μA/10μA/100μA/1mA/10mA/100mA/1A	10nA/100nA/1μA/10μA/100μA/1mA/10mA/100mA/1A
电流源最小准确度	±(0.02%+15nA)	±(0.02%+15nA)
电流测量最小准确度	±(0.02%+6nA)	±(0.02%+6nA)
电阻量程	<3Ω/30Ω/300Ω/3kΩ/30kΩ/300kΩ/3MΩ/30MΩ/300MΩ/ > 300MΩ	<2Ω/20Ω/200Ω/2kΩ/20kΩ/200kΩ/2MΩ/20MΩ/200MΩ/ > 200MΩ

应用领域



型号	产品名称	分辨率	产品尺寸 (宽 X 高 X 深)
USM3301	数字源表	6½源+6½表	224.86mm X 105.46mm X 494.04mm

零件	数量	备注
USM3301源表	1台	
3C电源线	1条	
出厂校准报告	1份	出厂前本机器的测试报告
合格证和保用证	1份	
用户手册	1份	电子档, 从官网上下载
USB数据线	1条	



UNI-T 优利德®

一站式测试测量产品及综合解决方案提供商



® 北京海洋兴业科技股份有限公司

北京市西三旗东黄平路19号龙旗广场4号楼（E座）906室

电话：010-62176775 62178811 62176785

企业QQ：800057747 维修QQ：508005118

企业官网：www.hxyyq.com

邮编：100096

传真：010-62176619

邮箱：market@oitek.com.cn

购线网：www.gooxian.com



公司官网



微信公众号



微信视频号