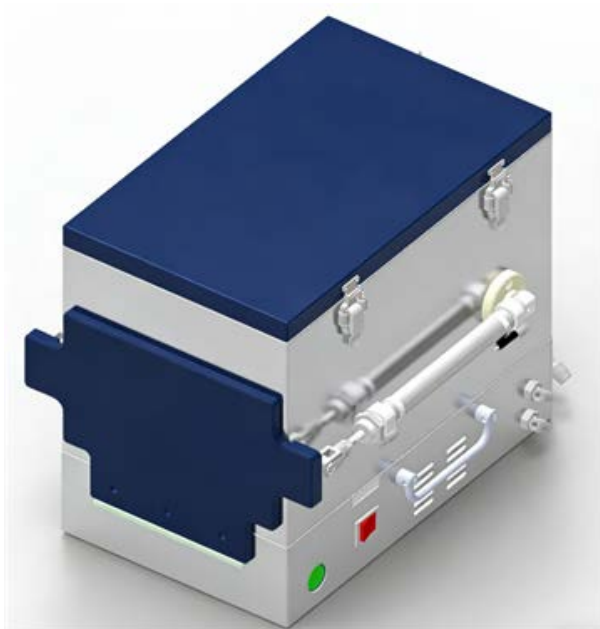




OI-ESP 系列抽屉式电磁屏蔽箱

新一代新质屏蔽箱，赋予设备安全屏障



产品中文使用手册

版本 V1.0

www.hyxyyq.com



公司官网



微信公众号

目 录

OI-ESP 系列抽屉式电磁屏蔽箱保修说明.....	1
第一章 产品说明	2
1.1 产品简介	2
1.2 安全及注意事项	2
1.3 产品规格和特性	3
1.4 产品附件	3
第二章 仪器安装	4
2.1 使用前检查	4
2.2 保存及使用环境	4
第三章 使用说明	4
3.1 屏蔽门开启和关闭	4
3.2 射频接口使用	5
第四章 维护维修	5
4.1 使用者维护	5
4.2 送厂维修	5
保 证 书	6

OI-ESP 系列抽屉式电磁屏蔽箱保修说明

北京海洋兴业科技股份有限公司（以下简称 OItek）对所生产及销售的 OI-ESP 系列抽屉式电磁屏蔽箱产品，提供自出货之日起 1 年内的整机的保修及一年的电器部件保修。保修期内产品如出现问题，OItek 将免费提供材料并修理出现问题的产品，但耗材不在保修范围内。

为获得本保修所提供的服务，客户应在保修期开始时以下列方式通知 OItek，并为其进行服务提供适当的安排：

（1）以邮件方式，将产品保修卡内填入完整资料，发送至 OItek [授权服务中心 service@oitek.com.cn](mailto:service@oitek.com.cn)

（2）以电话方式，将产品保修卡内各项完整资料告知 OItek 授权服务中心人员，电话：010-82694776。

当有保修事件发生，客户应负责将有问题的产品妥善包装并运输到 OItek 指定的代理商或经销商服务中心，并自行付清运费。在中国大陆以内授权的服务中心将支付把产品寄回顾客的费用。在中国大陆以外的其它区域顾客需支付所有运费、关税、税金与任何其它费用。

本保修不适用于任何因使用不当、或维护及保存不当或不充分所引起的问题、失效或损害。保修期中，OItek 不对下列状况提供保修服务：

- （1）由非 OItek 的授权人员安装、修理或服务中所导致的损害。
- （2）因使用不当或与不兼容设备连接所导致的损坏。
- （3）任何因使用非 OItek 耗材所导致的损害或功能失灵。
- （4）因被修改或与其它产品配套使用且其后果使得提供服务的难度或时间增加。

本保修由 OItek 提供。OItek 对特定目的买卖、转售不负任何保修责任。OItek 修复或更换有问题的产品是对客户在保修期内权益的补救措施。OItek 对于任何间接、特殊、偶然性或结果性损害，不论是否有过提醒均不负任何责任。

第一章 产品说明

1.1 产品简介

ESP 系列气动抽屉式电磁屏蔽箱，采用高效气动推拉开合结构，快速隔离外界电磁干扰，打造纯净射频测试环境。箱体内部铺设高性能吸波材料，在 300MHz~6GHz 频段内，屏蔽效能稳定达到 65dB（典型值）。操作便捷、屏蔽稳定、适配自动化产线，广泛用于蓝牙、Wi-Fi、物联网、无线通信等产品的射频功能测试与电磁兼容检测。

1.2 安全及注意事项

所有操作、保养、维修服务时均需遵守下列注意事项及安全事项，未依照本手册所提出的注意事项而误用本仪器所造成不可预期的现象，OItek 不承担由此引起的责任。

1. 屏蔽箱应放置平稳的工作台面，周围通风干燥，确保箱盖开合的范围内无遮挡，不要在可燃气体或火焰旁操作、使用本仪器，远离强热源和强电/磁源，以保证屏蔽箱的屏蔽效果及操作安全、稳定。

2. 操作仪器时，切勿调整、更换内部各零件，以避免仪器误操作及不必要的危险！

3. 屏蔽箱内部应保持干燥，不可使用化学物品清洁，以免损坏漆面，导致产品使用寿命和效果变差，同时还要注意防潮和防静电处理。

4. 屏蔽箱在工作时不可在上面堆放物品，开关过程中严禁用手或其它物品阻挡屏蔽箱的开、关，以免发生意外。

5. 屏蔽箱在未使用情况下，应将箱内的杂物打理干净，然后再把屏蔽箱工作在关箱状态，开关处于断开状态，以便下次使用。

6. 屏蔽箱在长期不使用的情况下，应做好防尘防潮工作、不得堆放杂物在箱体上面，避免损坏屏蔽箱，影响屏蔽箱的屏蔽效果及稳定性。

7. 在实验室条件允许的情况下，设备应永久性的接到保护地。操作设备前，应检查设备的电气连接，确保设备已可靠接地。

8. 负责安装维护设备的人员，必须先经严格培训，了解各种安全注意事项，掌握正确的操作方法之后，方可安装、操作和维护设备。

手册中的“注意”、“警告”和“危险”事项，并不代表所应遵守的所有安全事项，只作为所有安全注意事项的补充。

1.3 产品规格和特性

型 号	ESP400	ESU600	ESU800
外 尺 寸	400mm×250mm×350mm	600mm×600mm×600mm	800mm×800mm×800mm
开启方式	气动开启		
重 量	22kg	35kg	55kg
屏蔽效能	300MHz~6GHz@65dB（典型值）		

接地：

OI-ESP 系列抽屉式电磁屏蔽箱右侧下方设置有接地端子，需要与外部接地点连接，接地电阻应小于 2Ω 。

射频接口：

OI-ESP 系列抽屉式电磁屏蔽箱采用同轴隔板型射频接口，用于屏蔽箱体内部被测设备和外部辅助测试设备的连接或者测试天线与测试仪器连接等。

吸波材料：

OI-ESP 系列抽屉式电磁屏蔽箱内部安装的吸波材料，主要用于吸收屏蔽箱内部被测设备发射的电磁波，避免电磁波在屏蔽箱内折射。

滤波器：

OI-ESP 系列抽屉式电磁屏蔽箱安装滤波器，可以进一步减少外部干扰，保护内部设备并提高测试准确性。

1.4 产品附件

序号	名称	数量	备注
1	屏蔽箱主体	1	
2	产品中文说明书	1	

第二章 仪器安装

2.1 使用前检查

1.仪器在出厂前均已经过精密测试及检查，但仍请使用前检查是否有异常，以确认在运送过程中没有受损，然后再使用。

2.请根据产品装箱单，检查包装内各种附件项目及数量是否齐全完整，否则应立即向 OIitek 或当地代理经销商反应并处理。

2.2 保存及使用环境

1.输入电压：AC 220V 或根据滤波器选件确定

2.工作温度：-5 °C+40 °C

3.存储温度：-15 °C+55 °C

4.相对湿度：5%~80%RH

第三章 使用说明

3.1 屏蔽门开启和关闭

本气动抽屉式电磁屏蔽箱采用气动自动控制开合，操作前需确认气源连接正常、气压处于额定范围且控制信号通路畅通，发送开启指令后，内置气缸会驱动抽屉沿精密导轨平稳向外伸出，到位后自动停止，即可取放待测件；放置完毕发送闭合指令，气缸带动抽屉向内缩回，完全闭合时，镀铜弹片与导电泡棉会紧密贴合形成密闭屏蔽腔体，设备随即进入可测试状态，开合过程中严禁触碰抽屉运动部位，若出现卡顿需立即切断气源排查故障。

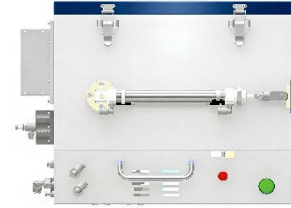


3.2 射频接口使用

射频接口位于电磁屏蔽箱后侧。

射频接口使用时，先将接口帽拧开并取下，之后将射频电缆与接口对齐并拧紧。

接口不使用时需要盖好拧紧。



第四章 维护维修

4.1 使用者维护

1.密封部件维护

定期检查抽屉边缘的铍铜弹片、导电泡棉，若出现变形、破损、老化或沾附灰尘油污，需及时清洁或更换，确保屏蔽效能稳定。

2.导轨与运动部件维护

定期清理抽屉导轨上的灰尘杂质，可少量涂抹专用润滑脂，保证抽屉推拉平稳无卡顿；严禁在导轨处堆放杂物。

3.内部与接口维护

定期擦拭箱内吸波材料表面灰尘，避免尖锐物品划伤吸波层；检查射频、电源等接口的滤波模块，确保连接牢固，无松动或氧化现象。

4.日常清洁

箱体表面可用干净软布擦拭，避免使用腐蚀性清洁剂；保持设备放置环境干燥通风，防止箱体生锈。。

4.2 送厂维修

※ 送厂维修注意事项：请使用原产品包装材料送回；或用其它形式时请谨慎包装以防止因振动、碰撞、摔落而损坏产品。

保 证 书

在正常使用产品的前提下，若产品在制造材料及制造上存在问题，OItek 有责任为产品购买者提供自购买之日起一年的免费保修服务，此保证书不包括附件、保险丝、易熔电阻、避雷器、电池及公司认为由于事故或不正常情况下操作和处理导致的误用、改动、疏忽和损坏的产品。

为了让您获得保修服务，请您联系 OItek 制造商，或把产品连同购买单据、问题说明、已付的运保费一并寄往 OItek 公司，对运输过程中造成的损坏 OItek 不承担风险。OItek 将选择免费修理或更换有问题的产品。但是，如果 OItek 确定引起问题的原因是误用、改动、以及由不正常条件下操作处理导致的损坏，那么 OItek 将实行有偿维修服务。

这封保证书将取代所有别的已发表或公布的文件，不局限于任何暗含的担保也不适用于特别目的。OItek 将不会对任何特殊的、间接的、伴随发生的或间接的损害承担责任。



北京海洋兴业科技股份有限公司

北京市昌平区黄平路 19 号龙旗广场 E 座(4 号楼)906 室

邮政编码：100096

电话：010-62176775 62178811 62176785

传真：010-62176619

版权所有 © OItek 北京海洋兴业科技股份有限公司

@ 如有更改，恕不另行通知！