



致力于电子测试、维护领域!

# UT3200+系列多路温度测试仪

## 数据手册

REV 0

2023. 04

**UNI-T**<sup>®</sup>

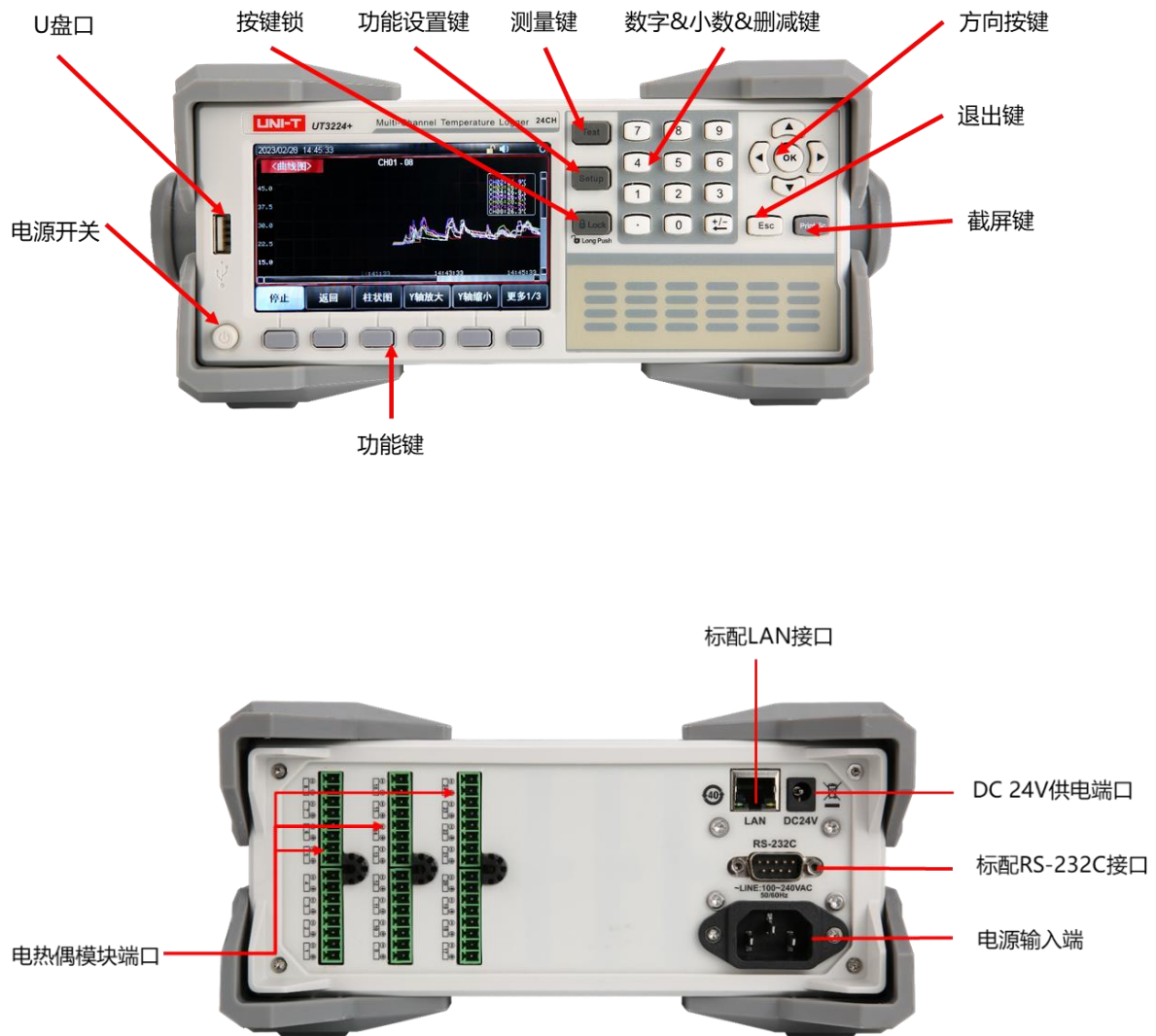
# 1. 特性与优点

- 4.3 英寸 LCD 真彩液晶显示
- 备有广泛的适应性，支持 K/N/E/J/T/R/S/B 型热电偶
- 测试范围：-200°C—1800°C
- 温度测试主参数 6 位显示，分辨率到 0.01°C
- 两种扫描速度：快速、慢速
- 断偶自动侦测
- 直观数值读数，柱形图和曲线图显示方式
- 冷端补偿
- 标配 8G U 盘和 USB HOST 接口，支持 U 盘存储
- 可文件管理，关机不丢失当前仪器设置
- 仪器标配 K 型热电偶测试线 2 米，可测量-20°C—200°C温度范围
- 特设温度上下限超限报警，和超限读数变化警示，可对每一路温度数据进行上限和下限设置
- 标配 RS-232C, LAN, DC 24V 外置电源接口
- 支持 SCPI、MODBUS RTU 协议

## 2. 产品描述

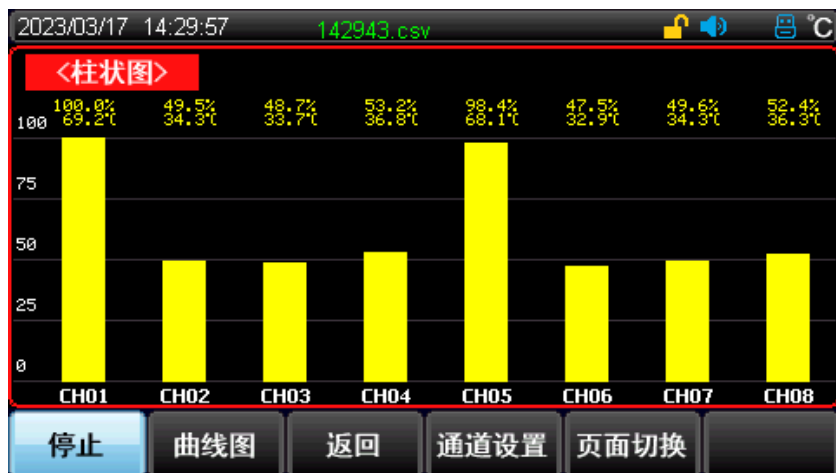
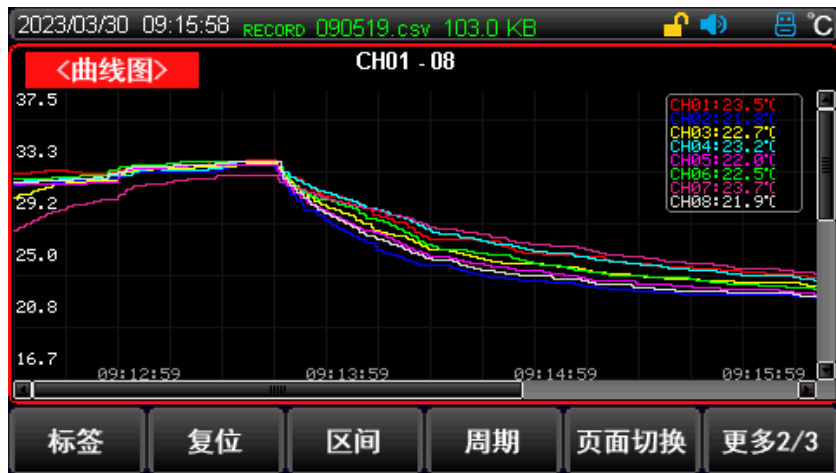
UT3200+系列多路温度测试仪，共有 6 个型号

UT3208+/UT3216+/UT3224+/UT3232+/UT3240+/UT3248+，分别对应 8、16、24、32、40、48 通道，仪器 4.3 英寸液晶彩屏显示，界面美观，可同时对多路温度数据进行采集，兼容多种温度传感器，响应速度快，稳定性高，同时具备断偶检测，超限报警和通讯传输等功能。



### 3. 设计亮点

多种数据显示方式（数值/曲线图/柱状图）



## 超限报警（超出上限显示红色，超出下限显示蓝色）

2023/03/30 10:46:37 104633.csv 0.0 KB

<测量>

01K	25.70	05K	24.50
02K	25.38	06K	26.01
03K	26.39	07K	24.74
04K	26.12	08K	26.26

页码 1 总页数 3

停止 曲线图 柱状图 缩放 +/- 通道设置 页面切换

## 标配 8G U 盘，可保存实时测试数据和截屏数据

FILE NAME	104633.csv						
TRIGGER T	10:46:33						
NUM_CHA	0.00:00						
UNIT	°C						
		TC-K	TC-K	TC-K	TC-K	TC-K	TC-K
No.	Date Time	CH1	CH2	CH3	CH4	CH5	CH6
1	10:46:34	21.9	21.64	21.5	21.59	21.46	21.54
2	10:46:35	27.15	28.28	28.12	27.62	26.43	27.7
3	10:46:36	26.38	26.37	27.06	26.71	25.33	26.74
4	10:46:37	25.99	25.83	26.67	26.39	24.88	26.34
5	10:46:38	25.7	25.38	26.39	26.12	24.5	26.01
6	10:46:39	25.7	25.03	26.15	25.86	24.18	25.72
7	10:46:40	25.01	24.22	25.74	25.45	23.71	25.24
8	10:46:41	24.81	24.22	25.59	25.26	23.56	25.07

## 温度修正（键入修正和键入偏置）

2023/03/30 10:47:24 RECORD

<用户修正>

NO	温度值	修正值	单位
001	22.7	0.0	°C
002	21.9	0.0	°C
003	22.8	0.0	°C
004	22.5	0.0	°C
005	21.8	0.0	°C
006	22.4	0.0	°C
007	22.3	0.0	°C
008	22.5	0.0	°C

页码 1 总页数 3

键入修正 键入偏置 删除修正 一键设置 页面切换 一键删除

## 4. 技术参数


型号	UT3208+	UT3216+	UT3224+	UT3232+	UT3240+	UT3248+
通道数	8	16	24	32	40	48
测量显示	直观数值显示、柱形图显示、曲线图显示					
接口	USB HOST、RS232C、LAN、DC24V、RS485 (选配)					
分度号	热电偶 J,K,T,E,S,N,B,R					
测试范围	-200°C -- 1800°C (根据不同的热电偶型号而改变)					
分辨率	0.01°C					
通道数	8--48 路 (根据不同的产品型号配备)					
电源电压频率	AC 100-240V 50/60Hz					
指标温湿度	温度 15°C--35°C, 湿度 <80%RH					
传感器型号	测试温度范围(°C)	测量精度(°C)		说明		
T 型热电偶	-150 -- 0	±1.0		1.此为仪器精度, 不包含标准接点补偿精度。 2.标准接点补偿在热电偶测量精度上加±0.5°C。 3.热电偶传感器的测量精度以传感器制造商的标准为主。 4.仪器标配 K 型测试线耐温范围为: -20 -- 200°C;测量精度为: 在-20 -- 0°C时, 测量精度±1.2, 在 0 -- 200°C时, 测量精度±0.8°C。 5.仪器通道间隔离电压为直流 350V, 交流 230V。		
	0 -- 400	±0.8				
K 型热电偶	-100 -- 0	±1.2				
	0 -- 1350	±0.8				
J 型热电偶	-100 -- 0	±1.0				
	0 -- 1200	±0.7				
N 型热电偶	-100 -- 0	±1.5				
	0 -- 1300	±0.9				
E 型热电偶	-100 -- 0	±0.9				
	0 -- 850	±0.7				
S 型热电偶	0 -- 100	±4.5				
	100 -- 300	±3.0				
	300 -- 1750	±2.2				
R 型热电偶	0 -- 100	±4.5				

	100 -- 300	±3.0	
	300 -- 1750	±2.2	
B 型热电偶	600 -- 800	±5.5	
	800 -- 1000	±3.8	
	1000 -- 1800	±2.5	

## 5. 附件

设备名	数量	备注
多路温度测试仪	1 台	型号以实际订单为准 UT3208+ UT3216+ UT3224+ UT3232+ UT3240+ UT3248+
8 路温度测试模块	与型号匹配	数量以实际订单为准 UT3208+ 1 组 UT3216+ 2 组 UT3224+ 3 组 UT3232+ 4 组 UT3240+ 5 组 UT3248+ 6 组
电源线	1 根	
8G 容量 U 盘	1 个	
RS232C 通讯线	1 根	
合格证和保修证	1 份	
用户手册	1 份	电子档，从官网上下载

## 6. 联系我们

 **北京海洋兴业科技股份有限公司** (证券代码: 839145)

北京市西三旗东黄平路19号龙旗广场4号楼 (E座) 906室

电话: 010-62176775 62178811 62176785 邮编: 100096

传真: 010-62176619

企业官网: [www.hyxyyq.com](http://www.hyxyyq.com)

邮箱: [market@oitek.com.cn](mailto:market@oitek.com.cn)

购线网: [www.gooxian.com](http://www.gooxian.com)



公司官网



微信公众号



微信视频号