

用于开发、认证和批量测试

R&S®EMC32 EMC电磁兼容测量软件用于所有的电磁干扰(EMI)和电磁敏感度(EMS)测量。该软件功能强大,可控制和监视R&S的仪器和第三方仪器。全面的模块化配置功能和开放式软件结构确保可靠地采集、评估、记录测量结果。

EMC32通过可视化的图表数据以及友好的用户界面,将繁复耗时的EMC测试转变为轻松可控的简单窗口程序的操作。

EMC32提供了组织管理EMC测试环境、测试人员、测试设备、测试数据以及完整测试所涉及到的各个环节(包括配置、预扫、精调和终测等)的方便且高效的途径。

EMC32软件支持用户创建、定制等多种自定义测试限值的管理功能,为使用者提供了足够充分的灵活性和可扩展性。

EMC32可满足各类标准传导和辐射EMC的自动测量,也可自定义测试。可按照不同测试标准要求,设定相应的测试模板;可将多次测试结果,放置同一张图表中;报告输出格式支持RTF、PDF等,也可自行编辑报告。

完成全自动测试、自动、手动结合的测试,也可手动测试

R&S®EMC32测量软件具有测量电磁干扰(EMI)和电磁敏感度(EMS)两种模块:

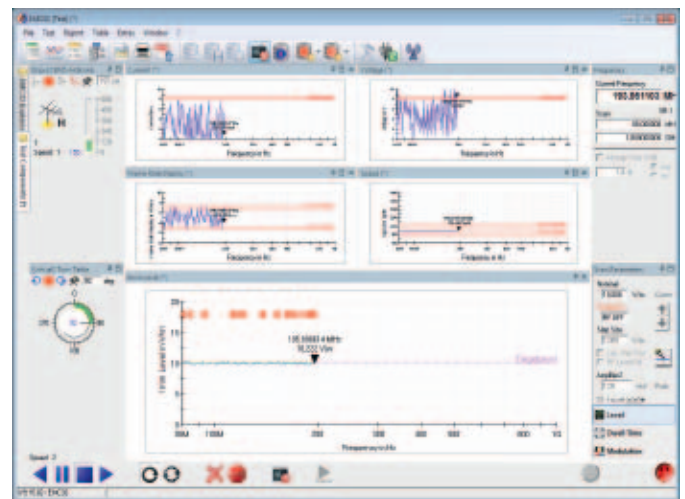
民用标准测量: CISPR、IEC、ISO、EN、ETSI、VDE、FCC和ANSI;

军用标准测量: MIL-STD-461、GJB 151A/152A、GJB 151B;

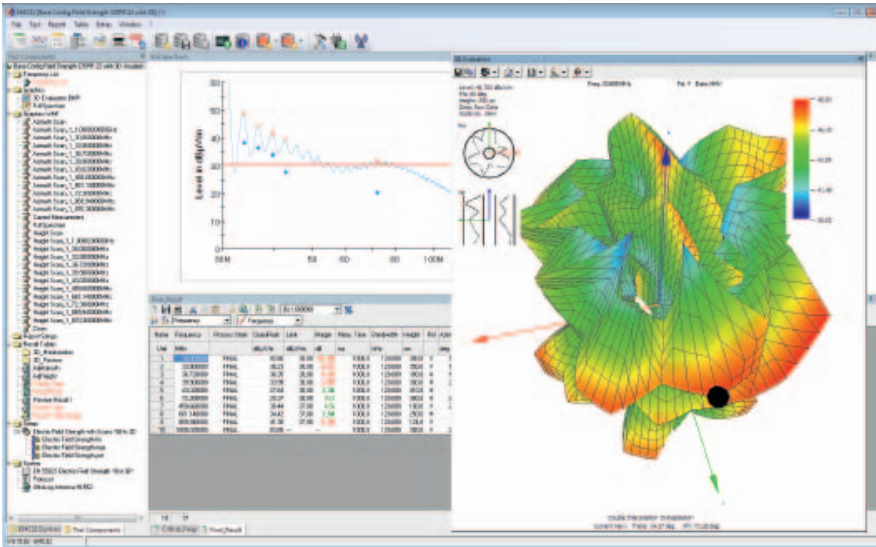
汽车电子标准测量: CISPR 25、ISO 11452-2/3/4/5;
支持全自动的辐射骚扰、功率骚扰和传导骚扰测试。

主要特点

- ← 经济实用
- ← 使用灵活、可扩展
- ← 面向未来的测试
- ← 模块化设计理念允许灵活地根据用户需要进行调整
- ← 预定义硬件设置便于轻松建立测试配置
- ← 支持根据商用、无线、汽车和军事领域的所有标准进行测量
- ← 手动及自动EMI和EMS测量
- ← 全自动和交互式序列
- ← 客户特定或被测设备特定的数据处理
- ← 丰富的被测设备监控功能和用户特定动作
- ← 可对接实验室管理系统
- ← 用户可对不同的用户配置文件进行管理



带有多个EUT监测通道的EMS测试



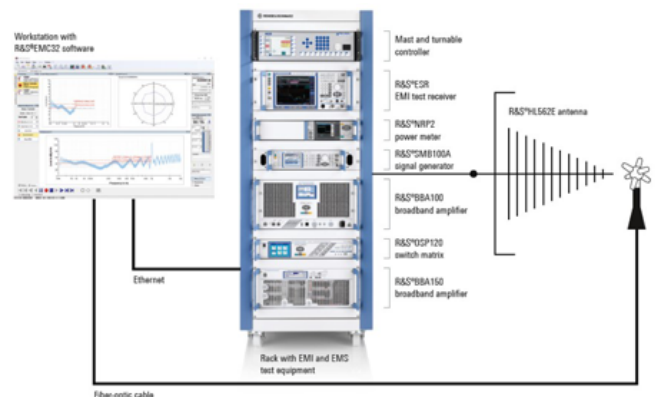
R&S®EMC32可作为虚拟仪器使用:
例如3D结果评估的用户界面

R&S®EMC32 EMC测量软件的基本配置和扩展模块

名称	应用
R&S®EMC32-S	基本EMS测量软件
R&S®EMC32-EB	基本EMI测量软件
R&S®EMC32-K1	汽车和航空航天与国防的EMS测量
R&S®EMC32-K2	无线通信音频突破和杂散测量
R&S®EMC32-K3	依据EN61000-4-21标准在混响室进行敏感度测试(需要R&S®EMC32-K4)
R&S®EMC32-K4	EMS自动测试功能
R&S®EMC32-K6	依据MIL-STD-461E/F CS103/4/5的EMS测量
R&S®EMC32-K7	射频信号发生器、功率计和示波器的通用驱动
R&S®EMC32-K8	实验室管理系统的数据库接口
R&S®EMC32-K10	EMI自动测试功能
R&S®EMC32-K10A	符合ETSI EN 300 328/301 893杂散测试的EMI自动测试扩展
R&S®EMC32-K11	测试模板生成和测试序列自动控制
R&S®EMC32-K21	用宏命令语言实现自动的附加测量功能
R&S®EMC32-K22	天线和EUT的射频辐射方向图测量
R&S®EMC32-K23	R&S®EMC32-K10 EMI自动测试的3D评估
R&S®EMC32-K24	R&S®EMC32-K10 EMI自动测试的交互式测量
R&S®EMC32-K251	R&S®EMC32-K2的TD-SCDMA选件
R&S®EMC32-K26	R&S®EMC32-K2的LTE选件
R&S®EMC32-K27	双接收机测量
R&S®EMC32-K33	依据EN61000-4-21在混响室进行EMI测量(需要R&S®EMC32-K10)
R&S®EMC32-K35	符合CISPR35和CISPR33标准的测量;符合CISPR 35/EN 55035标准的多媒体接收机EMS测量
R&S®EMC32-K48	屏蔽效能测试
R&S®EMC32-K51	采用灵活扫描序列的电磁干扰(EMI)评估(例如,符合GMW 3091/3097标准)
R&S®EMC32-K56	依据MIL-STD进行EMI测量:发射机发射模式
R&S®EMC32-K84	与字处理程序间的报告接口
R&S®EMC32-U9E	将R&S®EMC32-EB、-E和-E+基本软件包升级至版本9
R&S®EMC32-U9S	将R&S®EMC32-S基本软件包升级至版本9

应用一览(示例)

应用	EMS标准	EMI标准
工业和家用产品(商用)	IEC/EN 61000-4-3、-6	CISPR 11/EN 55011、 CISPR 14-1/EN 55014-1、 ANSI-C 63.4 FCC 15、18
信息技术/多媒体设备(商业)	CISPR 24/EN 55024、 CISPR 35/EN 55035、 IEC/EN 61000-4-3、-6	CISPR 22/EN 55022、 CISPR 32/EN 55032、 ANSI-C 63.4 FCC 15、18
医疗设备(商用)	EN 60601-1-2、 EN 60601-2-x	EN 60601-1-2、 CISPR 11/EN 55011
无线设备(商用)	ETSI EN 301498-x、 ETSI EN 300826	ETSI EN 301489-x、 3GPP TS 51.010、 ETSI EN 301908-1、 ETSI EN 300328-1、 FCC Part 15
汽车	ISO 11451、ISO 11452、 SAE J1113、SAE J551、 UNECE条例10、混响腔室(模式调节)	2004/104/EC CISPR 12、 SAE J551/2 CISPR 25、 SAE J1113/41混响室(模式调节)
军事/航空电子	MIL-STD-461、 CS 103、CS 104、CS 105、 RTCA/DO-160、MIL-STD-464	MIL-STD-461、 CE 101、CE 102、 RE 102、RE 103、 RTCA/DO-160、 VG 95370-95377、 DEF-STAN 49-41、 GAM-EG 13
消费类产品、无线电视(商用)		CISPR 13/EN 55013 CISPR 32/EN 55032

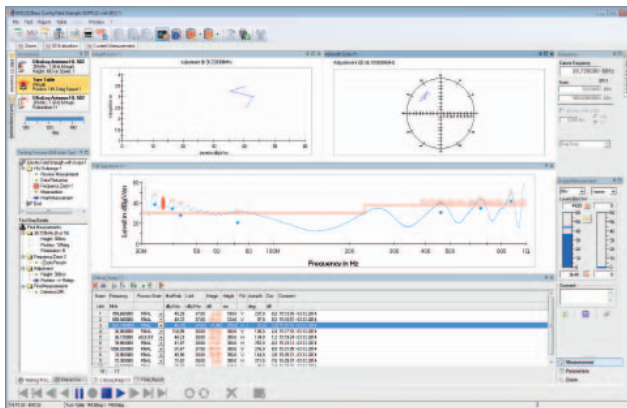


R&S®EMC32在EMC测试系统中的结构图

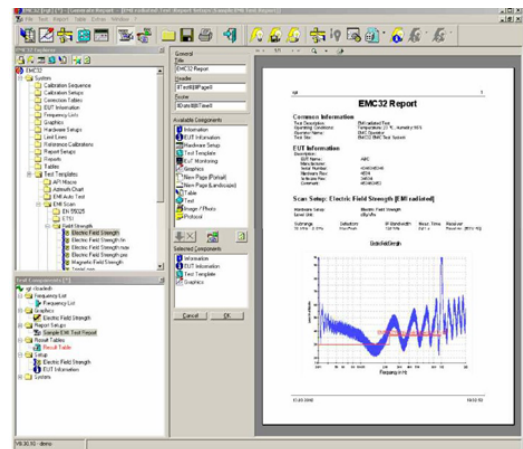
定货信息

描述	型号	订单号
基本软件		
EMI测量软件, 用于传导和辐射干扰	R&S®EMC32-EB	1300.7010.02
EMS测量软件, 用于传导和辐射敏感度	R&S®EMC32-S	1119.4638.02
功能选项		
EMS测量, 汽车和航空航天与军用标准	R&S®EMC32-K1	1147.5493.02
RSE和ABT测量: 无线通信音频突破和杂散测量	R&S®EMC32-K2	1147.5506.02
混响室内EMS测量 (模式调谐法)	R&S®EMC32-K3	1147.5512.02
EMS自动测试	R&S®EMC32-K4	1147.5529.02
EMS测量 (CS103, CS104, CS105)	R&S®EMC32-K6	1147.5541.02
通用设备驱动程序, 例如射频信号发生器、功率计和示波器等	R&S®EMC32-K7	1144.5134.02
与实验室管理系统的数据库接口	R&S®EMC32-K8	1117.7652.02
EMI自动测试	R&S®EMC32-K10	1117.6840.02
EMI杂散测量的自动测试扩展	R&S®EMC32-K10A	1527.1050.02
测试序列控制	R&S®EMC32-K11	1117.6862.02
应用程序接口	R&S®EMC32-K21	1117.7630.02
方位图	R&S®EMC32-K22	1117.7646.02
3D结果评价	R&S®EMC32-K23	1504.9190.02
交互式EMI自动测试	R&S®EMC32-K24	1518.3202.02
RSE和ABT测量: TD-SCDMA设备	R&S®EMC32-K251	1520.5250.02
RSE和ABT测量: LTE设备	R&S®EMC32-K26	1518.1739.02
双接收机测量	R&S®EMC32-K27	5601.0324.02
混响室内EMI测量 (模式调谐法)	R&S®EMC32-K33	1515.2663.02
EMS测量: 多媒体接收机设备	R&S®EMC32-K35	1519.6270.02
EMS自动测量, 多媒体测试序列的扩展	R&S®EMC32-K37	1519.6292.02
屏蔽效能试验	R&S®EMC32-K48	5601.0301.02
EMI频段评估	R&S®EMC32-K51	1504.9026.02
基于极限线的测量序列	R&S®EMC32-K52	1531.5186.02
发射机的EMI测量 (发射模式下)	R&S®EMC32-K56	1504.9226.02
紧凑型传导敏感度测试仪的设备驱动程序	R&S®EMC32-K61	1529.7879.02
文字处理应用程序的报告接口	R&S®EMC32-K84	1522.9076.02
遥控接口, 用于 R&S®EMC32, R&S®AMS32和R&S®WMS32	R&S®EMC32-K974	1520.9879.02
升级R&S®EMC32-EB, R&S®EMC32-E或R&S®EMC32-E+到版本v9.xx和10.0	R&S®EMC32-U9E	1518.2870.02
升级R&S®EMC32-S到版本version 9.xx和10.0	R&S®EMC32-U9S	1518.2829.02
把R&S®EMC32-A/R&S®EMC32-A+/R&S®EMC32-C/R&S®EMC32-W+版本 8.xx或低于version 9.xx和10.0版本进行升级	R&S®EMC32-UP9	1504.9010.14
1年EMI软件升级服务(软件维护)	R&S®EMC32-K90	1529.7891.02
1年EMS软件升级服务(软件维护)	R&S®EMC32-K91	1529.7904.02

注意: 对于每个位置需要多个许可证的客户, 可以使用多用户许可证



EMI交互测量模式



EMC32数据报告

 **北京海洋兴业科技股份有限公司** (证券代码: 839145)

北京市西三旗东黄平路19号龙旗广场4号楼 (E座) 906室

电话: 010-62176775 62178811 62176785

企业QQ: 800057747 维修QQ: 508005118

企业官网: www.hxyyq.com

邮编: 100096

传真: 010-62176619

邮箱: market@oitek.com.cn

购线网: www.gooxian.com



扫描二维码关注我们
查找微信公众号: 海洋仪器