

R&S®ELEKTRA EMC测试软件



快速可靠地测量电磁干扰

R&S®ELEKTRA EMC测试软件可控制整个EMC系统，能自动进行被测设备(EUT)的骚扰 (EMI) 和抗扰度 (EMS) 认证测试。可靠高效的全新自动交互式测量程序可以生成准确的测量结果，有助于产品在开发与认证期间深入分析EMI和EMS性能，从而可大大缩短产品开发和认证所需的时间。

R&S®ELEKTRA软件具有一个符合通用标准的预定义软件库 (包括相关限值线、测试设置和补偿系数)，可简化配置并帮助用户快速启动测试。

用户可以自行创建EUT测试计划，提前构建和定义EUT为导向的测试并准备全面的报告。软件主面板配备收藏 (常用项目)、标签以及搜索功能，外加一体化界面可大大提高软件的可用性，用户可以轻松浏览EMC测试期间。

通过对EUT进行测试计划、测试执行和报告生成，用户可以全面掌控整个过程的测量情况。与标准测试不同的是，用户还可以根据需求来定制测试设置、测量程序和报告等。

R&S®ELEKTRA具有开放的接口，可支持多种不同的仪器和系统部件。

主要特点

- ▶ 能够创建包含多项测试的测试计划，可以轻松管理EUT
- ▶ 直观、自动、交互式的EMC测量
- ▶ 可预定义测试设置/测试模板，涵盖最常见的EMC标准
- ▶ 高效的结果分析和报告生成
- ▶ 灵活可扩展的平台 - 从用于研发整改的小型EMC系统到需求多用户、多项目管理的多站点EMC认证实验室
- ▶ 简化专用型号以进行辐射预一致性测量 (ELEM1-E)

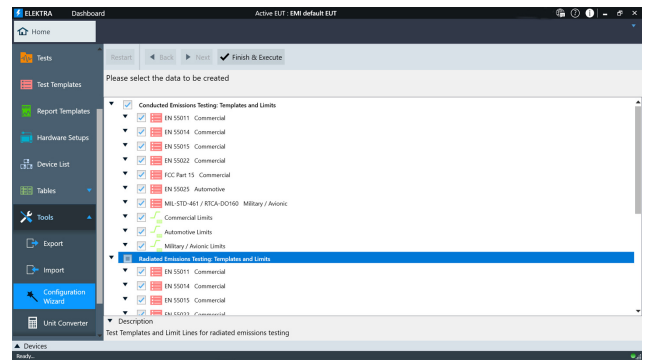
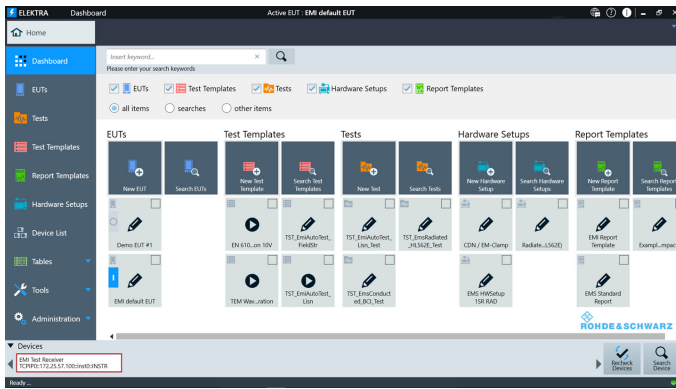
标准	EMI	EMS
CISPR11	支持	不适用
CISPR14	支持	支持
CISPR15	支持	不适用
CISPR32	支持	不适用
CISPR35	不适用	支持
IEC61000-4-3	不适用	支持
IEC61000-4-6	不适用	支持
CISPR12	支持	不适用
CISPR25	支持	不适用
ISO11451	不适用	-
ISO11452	不适用	-
MIL-STD-461	支持	-
ETSI/无线	-	-

直观的用户界面

R&S®ELEKTRA 测试软件具备一个时尚现代的用户界面，可实现高效操作

用户界面采用一体化页面设计，便于用户访问所有必要设置和选项，而无需浏览多个窗口。它提供关键词搜索功能，还可以标记收藏项并将其固定到仪表板中以便即时访问，提高了测试效率。

并行操作可让用户在测量运行的同时为后续步骤做好准备。



快速入门

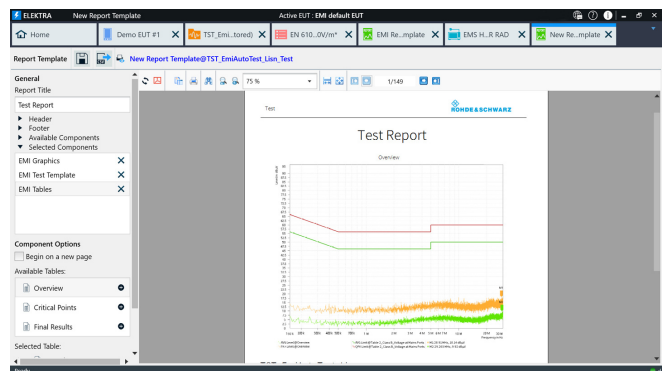
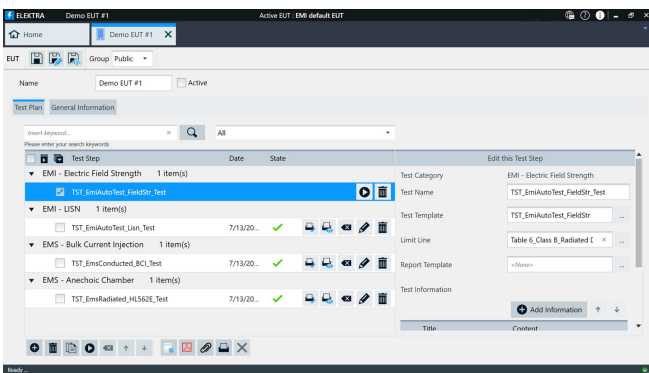
测试模板库中的模板可随时运行

R&S®ELEKTRA 附带一个大型测试模板库，可针对常见的 EMC 测量随时运行测试。您只需连接仪器、配置各个硬件，即可开始测试。

测试计划编辑器和被测设备汇总报告

在测试前确定被测设备的测试计划，并为所有测试即时创建汇总报告

使用测试计划管理您希望为被测设备执行的所有测试。跟踪测试执行情况、状态和最终结果，并自动创建涵盖所有测试的报告。



提高测试效率

自动进行测量

自动进行 EMI 和 EMS 测量。由 R&S®ELEKTRA 评估和报告测量结果，无需任何手动操作。

定货信息

描述	型号	订单号
硬件		
密钥电子狗	R&S®EMCPC	5601.0018.02
软件配置		
基本EMI测试软件：用于传导和辐射发射测试，手动，预认证	R&S®ELEMI-E	5601.0030.02
高级EMI测试软件：用于传导和辐射发射测试	R&S®ELEMI-A	5601.0053.02
EMI系统测试软件：用于传导和辐射发射测试	R&S®ELEMI-S	5601.0076.02
EMS测试软件：用于传导敏感度测试，半自动，预认证/认证	R&S®ELEMS-C	5601.0099.02
EMS测试软件：用于辐射敏感度测试，半自动，预认证/认证	R&S®ELEMS-R	5601.0118.02
EMS系统测试软件：用于传导和/或辐射敏感度测试	R&S®ELEMS-S	5601.0130.02
通用驱动程序	R&S®ELEMC-DRV	5601.0230.02
EMC自定义报告扩展程序	R&S®ELEMC-REP	5601.0460.02
示波器驱动程序（监控）	R&S®ELEMC-SCP	5601.0630.02
辐射杂散发射测量	R&S®ELEMI-RSE	5601.0253.02
EMI 多频段（多接收器）测量扩展程序	R&S®ELEMI-MBM	5601.0676.02
3D三维结果评估	R&S®ELEMI-3D	5601.0260.02
5G信令，用于R&S®CMX500	R&S®ELEMS-5GS	5601.0276.02
符合FCC标准5G辐射杂散发射测量的EMI扩展	R&S®ELEMI-5GFC	5601.0682.02
EMS测试软件扩展程序：用于汽车和军用标准	R&S®ELEMS-AMEX	5601.0353.02
软件包		
EMI高级测试软件包	R&S®ELEMI-EA	5601.0424.02
EMI高级系统测试软件包，自动，认证	R&S®ELEMI-EAS	5601.0382.02
EMI高级和系统测试软件包	R&S®ELEMI-AS	5601.0518.02
传导EMS系统测试软件包	R&S®ELEMS-CS	5601.0447.02
辐射EMS系统测试软件包	R&S®ELEMS-RS	5601.0360.02
传导和辐射EMS系统测试软件包，自动，认证	R&S®ELEMS-CRS	5601.0401.02
用于AIM731731标准的EMS波形管理软件	R&S®ELEMS-AIM	5601.0582.02
EMC基础软件，用于脱机前/后处理	R&S®ELEMC-OFF9	5601.0599.02



北京海洋兴业科技股份有限公司 (证券代码：839145)

北京市西三旗东黄平路19号龙旗广场4号楼（E座）906室

电话：010-62176775 62178811 62176785

企业QQ：800057747 维修QQ：508005118

企业官网：www.hyxyyq.com

邮编：100096

传真：010-62176619

邮箱：market@oitek.com.cn

购线网：www.gooxian.com



扫描二维码关注我们
查找微信公众号：海洋仪器