

Weller®



CN 原装使用说明

 海洋儀器

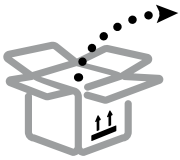
致力于电子测试、维护领域!

WT 1
WT 1H



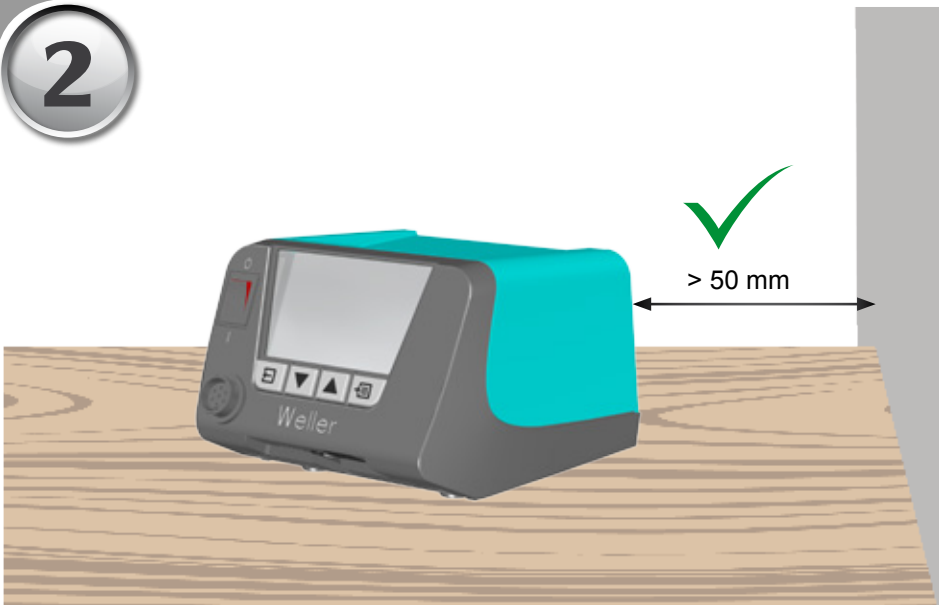
扫码二维码关注我们
或查找微信公众号：海洋仪器

1

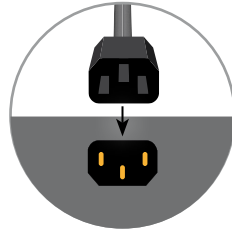
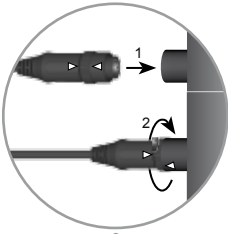


WT 1 WT 1H

2



3

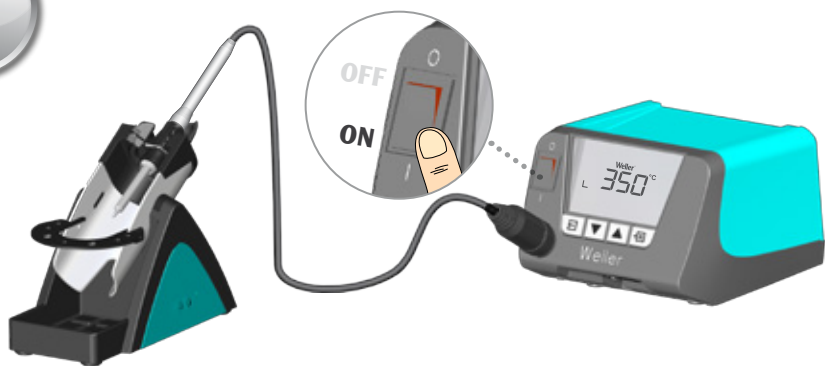


WT 1

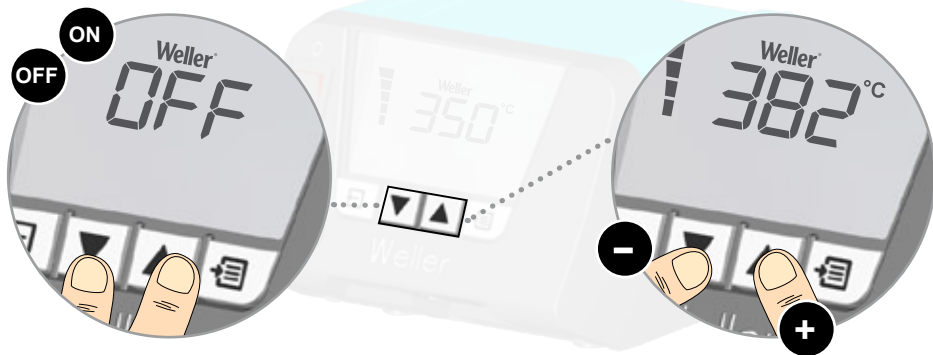


WT 1H

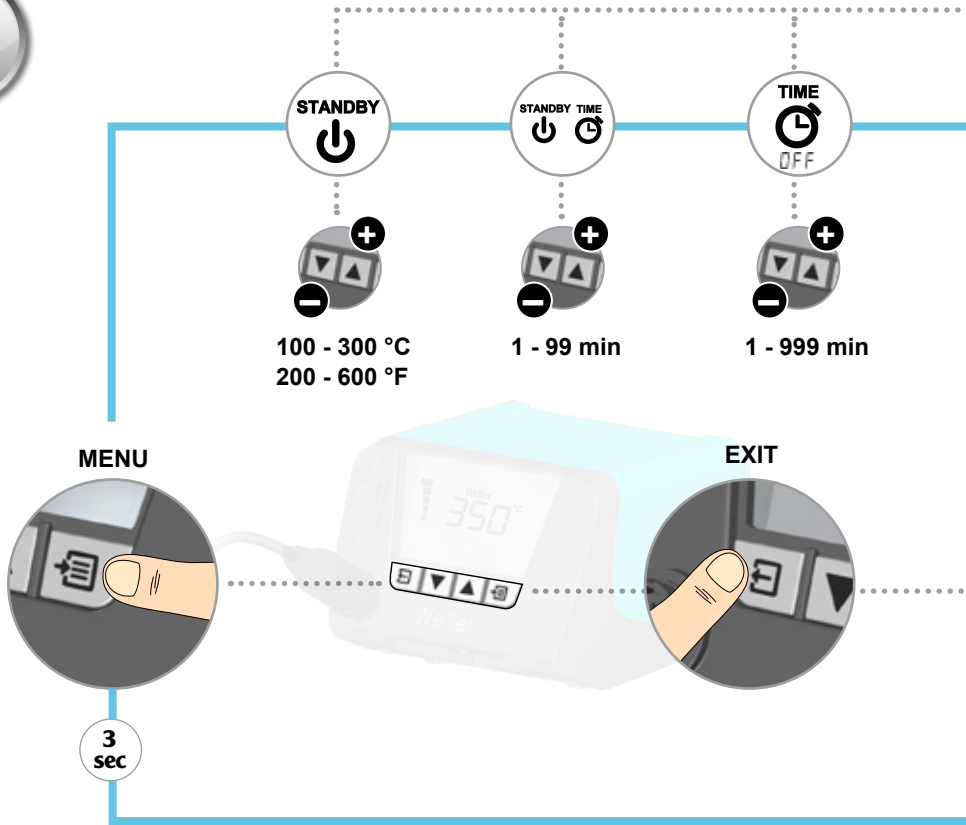
4



5



6



100 - 300 °C
200 - 600 °F

CN 待机温度



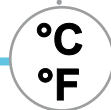
1 - 99°C
1 - 180°F



1 - 999



-40 - +40 °C
-72 - +72 °F



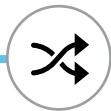
°C / °F



ON / OFF



0 - 100 %



FE /rob



1 - 99 min

CN 待机时间



试运行前和使用该装置前，请通读本说明书及安全注意事项。

如不遵守这些安全规定，则有受伤和致命危险。

将说明放在用户可获取的位置。请注意所连接装置相应的操作说明。

安全信息

8岁以上儿童和体力、感觉能力或智能较低者，或缺乏经验和知识者可在已接受关于设备安全使用的指导或指示并理解相关危险的情况下使用设备。儿童不得玩弄设备。

儿童不得在无监督的情况下清洁和维护设备。

请让其他人员远离您的工位。

儿童和未经许可的人员不得逗留在工作区域内。请勿让其他人员触摸焊接工具或电缆。

警告 触电

控制单元连接不当存在电击伤害危险且可能损坏本装置。

运行控制部件前，请仔细阅读随附的安全信息、操作说明中的安全信息和控制部件操作说明，并遵守操作说明中规定的安全注意事项。

仅连接WELLER工具。

如设备产生损坏，可能会有带电接触点暴露或PE保护插头不起作用。

维修应由Weller培训的专业人员进行。

如电动工具的电源线损坏，须通过客服组织替换专用的电源线。

请采取相应措施，以防触电。在采用抗静电设计的焊接工具上，手柄具有导电能力。

请避免与接地部件有身体接触，例如管道、加热体、炉灶和冰箱。

请勿在潮湿的环境下使用焊接工具。

请勿在带电部件上作业。

警告 小心烫伤

控制单元运行时，焊接工具存在烫伤危险。工具断电后很长时间温度仍保持较高。

焊接工具不用时，请放在安全支架上。请确保安全置放架的状态可靠。

仅当烙铁头冷却时替换烙铁头。

熔化的焊锡存在烫伤危险。防止被锡液溅到。

请穿上防护服，以防烫伤。戴上眼罩，保护眼睛。

处理粘剂时，尤其要注意粘剂制造商的警告。

警告 火灾风险

用物体覆盖焊接装置或安全置放架有火灾危险。

始终确保能接触到焊接装置和安全置放架。

请勿将易燃物体、液体或气体置于炽热的焊接工具附近。

请妥善保管您的焊接工具。应将不用的装置和工具存放在干燥、较高或锁起来的地方，确保儿童不会接触到。将不使用的焊接工具切换成无电压和无压力状态。

只允许将电源线插在允许为此使用的电源插座或适配器上。查看电源电压是否符合铭牌上的额定值。仅在关闭状态下将装置连接到插座上。

请勿将电缆用于不符合规定的用途。切勿抓住电缆提拎本装置。请勿使用电缆将插头从插座中拉出。保护电缆远离热源、油和锋利边缘。

请小心操作。请留意正在进行的操作。请理智地工作。当您注意力不集中时，请勿使用本焊接工具。

避免不正常的身体姿势。请按照人体工程学设计正确布置您的工位。工作时避免错误姿势，否则会引起肌体损伤。

仅允许在无技术故障的状态下运行焊接工具。禁止停用保护装置。

必须立即排除故障和损坏。每次使用本装置/工具前，必须仔细检查保护装置的功能是否正常且合乎规定。检查活动部件是否正常且没有卡住或部件是否损坏。所有部件必须正确安装且满足各项条件，以确保正常运行本装置。

请使用正确的工具。请只使用附件列表中或由制造商许可的附件或附加装置。WELLER附件或附加装置请只用在原装WELLER装置上。使用其他工具和其他附件可能带来受伤危险。

请固定住工具。请使用夹紧装置夹紧工件。

请使用焊接排烟装置。如果存在用于连接排烟设备的工装，请确保已将其连接且正确使用。

规定的使用条件

用于WELLER焊接工具的供电单元。请只按照操作说明中规定的用途，在此处所述规定条件下，使用焊台进行焊接。该设备仅允许室温条件下在室内使用。避免潮湿和阳光直射。

用户群体

由于危险和潜在危险程度的不同，几个工作步骤仅可由受过培训的专业人士进行操作。

工作步骤	用户群体
焊接参数规定	具有技术培训的专业人员
更换电气备件	电工/电气技师
默认维护周期	安全专家
操作	非专业人员
操作 更换电气备件	训练有素的专家指导和监督下的技术培训生

小心维护



警告 对机器进行任何操作前，请将插头拔出插座。让设备冷却。

请定期检查所有连接的电缆和软管。将受损的电动工具立即从所有应用环境中取走。

维修应由Weller培训的专业人员进行。



仅使用原装替换件。

保修

向买方交付设备一年后，买方无权就设备物理缺陷提出索赔。这条规定不适用买方根据§ 478, 479 BGB（德国联邦法律公报）提出的索赔。

除非使用前，我方使用术语“保修”书面提供质量或耐用性保修，否则我方不对因我方提供的保修引起的索赔承担责任。

如因不当使用或未经授权的人士篡改设备导致设备损坏，保修无效。

更多信息请访问

www.weller-tools.com.

技术资料

焊台		WT 1	WT 1H
尺寸，长 x 宽 x 高	(mm) (Inch)	150 x 130 x 101 5.91 x 5.12 x 3.98	
保险丝	230 V (mA) 120 V (A)	T500 T1	T800 T1,6
重量	(kg)	1,9	3,0
电源电压	(V / Hz)	230 / 50, 120 / 60	
电源	(W)	95	150 (200)
安全等级		I, 抗静电壳体 III, 焊接工具	
温度范围	(° C)	50 - 450 / 550	
视工具而定	(° F)	150-850 / 950	
温度精确性	(° C / ° F)	± 9 / ± 17	
温度稳定性	(° C / ° F)	± 2 / ± 4	

符号/标志



小心!



警告! 小心烫伤!



阅读操作说明



在装置上进行任何操作前，从插座拔出电源插头。



ESD-兼容设计和ESD兼容工作站



电位补偿



CE不合格标志



保险丝



安全变压器



处理

请勿同生活垃圾一起处理电动工具! 按照国家法律和关于废旧电子电气设备的欧盟指令2012/19/EU规定，单独收集寿命终止的电动工具，并将其返回至环保回收工厂。

符合标准说明原件

焊台 WT 1, WT 1H

我方特此声明：所述产品符合以下规范：

2014/30/EU, 2006/95/EG, 2011/65/EU (RoHS)

适用的统一标准：

DIN EN 60335-1: 2012-10
DIN EN 60335-2-45: 2012-08
DIN EN 62233: 2008-11/2009-04
DIN EN 55011: 2009+A1:2010
DIN EN 61326-1: 2013
DIN EN 61000-3-2: 2010-03/2011-06
DIN EN 61000-3-3: 2012-07
DIN EN 50581:2013-02



Besigheim, 2016-02-25

T. Fischer

T. Fischer
技术总监

B. Frühwald

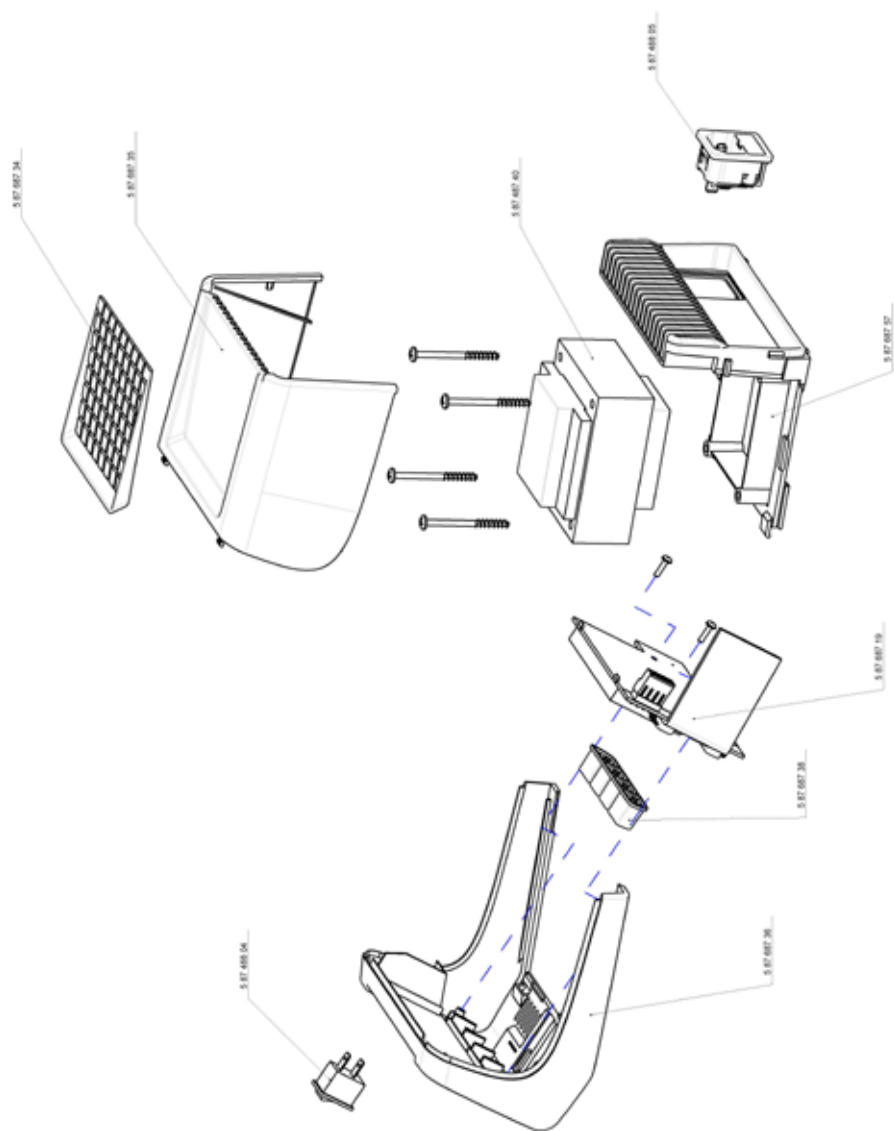
B. Frühwald
总经理

经授权编制技术文件

Weller Tools GmbH

Carl-Benz-Straße 2, 74354 Besigheim, Germany

WT 1



WT 1H

